

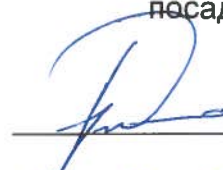
СЗ МТУ ВТ ФАВТ

Дата 14.04.15 № СЗПЗ-409

1

УТВЕРЖДАЮ:

Старший авиационный начальник
посадочной площадки



А.В. Бойко

«16» Марта 2015 г.

АЭРОНАВИГАЦИОННЫЙ ПАСПОРТ ПОСАДОЧНОЙ ПЛОЩАДКИ

«Федоровское»

Санкт-Петербург
2015 г.

ЛИСТ СОГЛАСОВАНИЯ

Ф.И.О. лица, ответственного за ведение паспорта посадочной площадки «Федоровское»	А.В. Бойко	
Занимаемая должность (служба) ответственного лица.	Старший авиационный начальник посадочной площадки	
Приказ (распоряжение) о назначении ответственного лица.	Приказ.№ 1-6/15КП от 06 февраля 2015 г.	
Наименование службы	Подпись/дата	Расшифровка подписи
-	-	-
-	-	-

СОГЛАСОВАНО:

Начальник Санкт-Петербургского

ВЦ ЕС ОрВД



Д.В. Исаев.

2015г.

Начальник Санкт-Петербургского

РЦ ЕС ОрВД



А.М. Минаков

2015г.

Старший авиационный начальник
аэродрома Санкт-Петербург (Пушкин),

в/ч 12633



О.Н. Поздняков

2015г.



2
СОДЕРЖАНИЕ

Лист согласования.	0-1
Регистрация поправок аэронавигационного паспорта посадочной площадки.	0-2
Контрольный лист	0-3
1. Географические и административные данные посадочной площадки.	1-1
2. Время работы служб и средств по обслуживанию на посадочной площадке.	1-2
3. Данные по перронам.	1-3
4. Данные по рулежным дорожкам (РД).	1-4
5. Данные по местам стоянок воздушных судов посадочной площадки.	1-5
6. Данные по местам проверок высотомеров посадочной площадки.	1-6
7. Данные по препятствиям посадочной площадки радиусом 5 км с центром в контрольной точке посадочной площадки	1-7
8. Минимумы посадочной площадки	1-8
9. Физические характеристики посадочной площадки.	1-9
10. Огни приближения и огни ВПП посадочной площадки.	1-10
11. Организация выполнения полетов на посадочной площадке.	1-11
12. Запретные зоны, зоны ограничения полетов, постоянные опасные зоны, специальные зоны.	1-12
13. Данные средств связи на посадочной площадке	1-13
14. Радионавигационные средства и средства посадки посадочной площадки.	1-14
15. Перечень карт (схем) посадочной площадки.	1-15
16. Перечень доказательной документации	1-16
Приложения	2
Карта посадочной площадки.	2 – 1
Карта наземного движения (огни и знаки руления).	2 – 2
Карта препятствий в R=5 км от контрольной точки посадочной площадки.	2 – 3
Карта маршрутов вылета.	2 – 4
Карта маршрутов прибытия.	2 – 4.1
Карта захода по приборам.	2 – 5
Карта захода на посадку по ПВП.	2 – 6
Схема концентрации и перелета птиц в окрестностях посадочной площадки.	2 – 7
Схема расположения радиотехнического и метеорологического оборудования.	2 – 8
Схема продольного профиля оси ВПП посадочной площадки.	2 – 9
Схема выполнения маневра для внеочередного захода на посадку или ухода на запасной аэродром.	2 – 10
Справочная информация	3 - 1
Регистрация сверок (проверок АНППП).	





КОНТРОЛЬНЫЙ ЛИСТ

Лист		Дата	
1. Титульный лист.		16 марта 2015 г.	
2. Содержание		16 марта 2015 г.	
0-1 Лист согласований.		16 марта 2015 г.	
0 - 2 Регистрация поправок в АНППП.		16 марта 2015 г.	
0 - 3 Контрольный лист		16 марта 2015 г.	
Лист	Дата	Лист	Дата
1 – 1	16 марта 2015 г.	2	16 марта 2015 г.
1 – 2	16 марта 2015 г.	2 – 1	16 марта 2015 г.
1 – 3	16 марта 2015 г.	2 – 2	16 марта 2015 г.
1 – 4	16 марта 2015 г.	2 – 3	16 марта 2015 г.
1 – 5	16 марта 2015 г.	2 – 4	16 марта 2015 г.
1 – 6	16 марта 2015 г.	2 – 4.1	16 марта 2015 г.
1 – 7	16 марта 2015 г.	2 – 5	16 марта 2015 г.
1 – 7.1	16 марта 2015 г.	2 – 6	16 марта 2015 г.
1 – 7.2	16 марта 2015 г.	2 – 7	16 марта 2015 г.
1 – 8	16 марта 2015 г.	2 – 8	16 марта 2015 г.
1 – 9	16 марта 2015 г.	2 – 9	16 марта 2015 г.
1 – 10	16 марта 2015 г.	2 – 10	16 марта 2015 г.
1 – 11	16 марта 2015 г.	3 - 1	16 марта 2015 г.
1 – 11.1	16 марта 2015 г.		
1 – 12	16 марта 2015 г.		
1 – 13	16 марта 2015 г.		
1 – 14	16 марта 2015 г.		
1 – 15	16 марта 2015 г.		
1 – 16	16 марта 2015 г.		
Лист		Дата	
Регистрация сверок (проверок АНППП)		16 марта 2015 г.	
В настоящем экземпляре сброшюровано 38 (тридцать восемь) листов.			



1. ГЕОГРАФИЧЕСКИЕ И АДМИНИСТРАТИВНЫЕ ДАННЫЕ ПОСАДОЧНОЙ ПЛОЩАДКИ «ФЕДОРОВСКОЕ»

№ п.п.	Наименования аэронавигационных данных (АНД)	Значение элемента АНД	Доказательная документация
1	2	3	4
1.1	Указатель (индекс) местоположения посадочной площадки	-	-
1.2	Название	«Федоровское»	-
1.3	Наименование собственника посадочной площадки	Камарян Геворг Вадленович	-
1.4	Юридический адрес собственника посадочной площадки.	Санкт-Петербург, ул. Воронежская д.92, кв. 47	-
1.5	Номер телефона собственника посадочной площадки	+7(911) 811-60-17	-
1.6	Номер факса собственника посадочной площадки	-	-
1.7	Е-mail собственника посадочной площадки	nightliving@mail.ru	-
1.7.1	Е-mail старшего авиационного начальника посадочной площадки	nightliving@mail.ru	-
1.8	Полное название ближайшего к посадочной площадке крупного населенного пункта	Ленинградская область, Тосненский р-н, дер. Федоровское, 187021	(8)
1.9	Направление и расстояние от центра города или населенного пункта	1,5 км Юго-западнее дер. Федоровское Тосненского р-на Ленинградской обл.	(8)
1.10	Координаты местоположения контрольной точки посадочной площадки (широта, долгота в градусах, минутах и секундах)	59°38'50"с 030°30'58"в	(1)
1.11	Система координат	ПЗ – 90.02	(1)
1.12	Вид покрытия ВПП посадочной площадки	грунт	(2)
1.13	Превышение (абсолютная высота) контрольной точки посадочной площадки (м)	45 м	(1)
1.14	Магнитное склонение посадочной площадки (в градусах)	+10°	(1)
1.15	Ограничения на посадку на ВПП	до 5 тонн	(2)
1.16	Подразделения, базирующиеся на посадочной площадке	нет	-



2. ВРЕМЯ РАБОТЫ СЛУЖБ И СРЕДСТВ ПО ОБСЛУЖИВАНИЮ ПОСАДОЧНОЙ ПЛОЩАДКИ «ФЕДОРОВСКОЕ»

№ п.п.	Наименования аэронавигационных данных (АНД)	Значение элемента АНД	Доказате льная документ ация
1	2	3	4
2.1	Администрация посадочной площадки	ПН-ВС: 0500-1300 UTC	-
2.2	Посадочная площадка	По согласованию	-
2.3	Таможня и иммиграционная служба	-	-
2.4	Медицинская и санитарная служба	-	-
2.5	Бюро САИ по проведению инструктажа	-	-
2.6	Бюро информации ОВД	-	-
2.7	Метеорологическое бюро по проведению инструктажа	-	-
2.8	Служба воздушного движения (ОВД)	-	-
2.9	Служба заправки топливом	-	-
2.10	Служба оформления и обработки	-	-
2.11	Служба обеспечения безопасности	-	-
2.12	Служба противообледенительной обработки	-	-
2.13	Служба поискового и аварийно- спасательного обеспечения полетов	-	-
2.14	Служба обеспечения бортовым питанием	-	-
2.15	Медицинская служба	-	-
2.16	Аэродромная служба	-	-



3. ДАННЫЕ ПО ПЕРРОНАМ ПОСАДОЧНОЙ ПЛОЩАДКИ «ФЕДОРОВСКОЕ»

№ п.п.	Наименования аэронавигационных данных (АНД)	Значение элемента АНД	Доказательная документация
Перроны на посадочной площадке отсутствуют.			
1	2	3	4
3.1	Наименование перрона	-	
3.1.1	Тип покрытия перрона	-	
3.1.2	Прочность покрытия перрона (PCN) ¹⁾	-	
3.1.3	Обозначение точки границы перрона	-	
3.1.4	Координаты точки границы перрона (широта, долгота в градусах, минутах, секундах)	-	

¹⁾ PCN – классификационное число покрытия ВПП.



**4. ДАННЫЕ ПО РУЛЕЖНЫМ ДОРОЖКАМ (РД)
ПОСАДОЧНОЙ ПЛОЩАДКИ «ФЕДОРОВСКОЕ»**

№ п.п.	Наименования аэронавигационных данных (АНД)	Значение элемента АНД	Доказательная документация
Рулежные дорожки на посадочной площадке отсутствуют.			
1	2	3	4
4.1	РД:	-	-
4.1.1	Обозначение РД	-	-
4.1.2	Тип покрытия РД	-	-
4.1.3	Прочность покрытия РД (PCN)	-	-
4.1.4	Протяженность РД (м)	-	-
4.1.5	Ширина РД (м)	-	-
4.1.6	Маркировка РД	-	-
4.1.7	Истинный пеленг (азимут) РД (в градусах и сотых долях градуса)	-	-
4.1.8	Магнитный пеленг (азимут) РД (в градусах и сотых долях градуса)	-	-
4.2	РД:	-	-
...	...	-	-



**5. ДАННЫЕ ПО МЕСТАМ СТОЯНОК ВОЗДУШНЫХ СУДОВ
ПОСАДОЧНОЙ ПЛОЩАДКИ «ФЕДОРОВСКОЕ»**

№ п.п.	Наименования аэронавигационных данных (АНД)	Значение элемента АНД	Доказательная документация
<p align="center">Стоянки ВС на посадочной площадке отсутствуют. Для стоянок используется зоны приземления и отрыва (TLOF) посадочной площадки.</p>			
1	2	3	4
5.1	Обозначение	Н	-
5.1.1	Координаты местоположения точки установки переднего колеса (широта, долгота в градусах, минутах, секундах)	59°38'50"с 030°30'58"в	(1)
5.1.2	Прочность покрытия (PCN)	до 5 тонн	(9)
5.1.3	Тип покрытия	грунт	(2)



**6. ДАННЫЕ ПО МЕСТАМ ПРОВЕРКИ ВЫСОТОМЕРОВ
ПОСАДОЧНОЙ ПЛОЩАДКИ «ФЕДОРОВСКОЕ»**

№ п.п.	Наименования аэронавигационных данных (АНД)	Значение элемента АНД	Доказательная документация
<p align="center">Специальные места для проверок высотомеров на посадочной площадке отсутствуют. Для проверки высотомеров используется зона приземления и отрыва (TLOF)</p>			
1	2	3	4
6.1	Местоположение	TLOF	
6.2	Превышение (абсолютная высота) (м)	45	(1)
6.3	Геодезическая высота ¹⁾ (м)	62	(1)

¹⁾ Геодезическая высота – высота, измеренная относительно поверхности эллипсоида.



**7. ДАННЫЕ ПО ПРЕПЯТСТВИЯМ ПОСАДОЧНОЙ ПЛОЩАДКИ
В РАДИУСЕ 5 КМ С ЦЕНТРОМ В КОНТРОЛЬНОЙ ТОЧКЕ
ПОСАДОЧНОЙ ПЛОЩАДКИ «ФЕДОРОВСКОЕ»**

Идентификатор (№ п.п.) препятствия	Наименование препятствия	Широта препятствия (в градусах, минутах, секундах)	Долгота препятствия (в градусах, минутах, секундах)	Превышение (абсолютная высота) (м)	Геодетическая высота (м)	Вид / цвет марки ровки	Доказательная документация
1	2	3	4	5	6	7	8
7.1 Препятствия в радиусе 5 км от КТА посадочной площадки							
200001 ¹⁾	Электроподстанция	59°38'48.84"C	30°30'35.40"B	64	81		(1)
200002	Опора ЛЭП	59°38'49.74"C	30°30'30.41"B	80,5	97,5		
200003	Опора ЛЭП	59°39'1.69"C	30°30'35.91"B	83,5	100,5		
200004	Опора ЛЭП	59°39'13.02"C	30°30'41.27"B	83,5	100,5		
200005	Опора ЛЭП	59°39'26.08"C	30°30'47.26"B	84,5	101,5		
200006	Опора ЛЭП	59°39'37.77"C	30°30'52.82"B	86,5	102,5		
200007	Опора ЛЭП	59°39'49.77"C	30°30'58.39"B	88,5	106,5		
200008	Опора ЛЭП	59°40'3.33"C	30°31'4.65"B	87,5	100,5		
200009	Опора ЛЭП	59°40'13.02"C	30°31'9.40"B	86,5	103,4		
200010	Опора ЛЭП	59°40'25.63"C	30°31'14.74"B	85,5	102		
200011	Опора ЛЭП	59°40'36.97"C	30°31'20.42"B	77,5	94		
200012	Опора ЛЭП	59°40'49.41"C	30°31'26.10"B	71,5	88		
200013	Опора ЛЭП	59°41'2.19"C	30°31'32.21"B	67,5	84		
200014	Опора ЛЭП	59°41'14.27"C	30°31'37.90"B	63,5	80		
200015	Опора ЛЭП	59°41'26.25"C	30°31'43.35"B	62,5	79		
200016	Опора ЛЭП	59°41'38.73"C	30°31'49.35"B	60,5	77		
200017	Опора ЛЭП	59°38'35.50"C	30°30'23.93"B	96	113		
200018	Опора ЛЭП	59°38'28.82"C	30°30'1.25"B	82,5	99		
200019	Опора ЛЭП	59°38'23.45"C	30°29'43.39"B	83,5	100		
200020	Опора ЛЭП	59°38'17.23"C	30°29'23.14"B	80,5	97		
200021	Опора ЛЭП	59°38'11.65"C	30°29'4.42"B	82,5	99		
200022	Опора ЛЭП	59°38'5.40"C	30°28'44.07"B	84,5	101		
200023	Опора ЛЭП	59°38'1.77"C	30°28'28.61"B	84,5	101		
200024	Опора ЛЭП	59°37'59.71"C	30°28'25.04"B	85,5	102		
200025	Опора ЛЭП	59°37'53.33"C	30°28'3.91"B	85,5	102		
200026	Опора ЛЭП	59°37'47.71"C	30°27'44.05"B	82,5	102		
200027	Опора ЛЭП	59°37'41.39"C	30°27'24.56"B	83,5	103		
200028	Опора ЛЭП	59°37'35.96"C	30°27'12.33"B	82,5	101		
200029	Опора ЛЭП	59°37'28.77"C	30°26'43.16"B	82,5	99		
200030	Опора ЛЭП	59°37'22.76"C	30°26'22.57"B	84,5	100		
200031	Опора ЛЭП	59°38'48.03"C	30°30'32.73"B	96	113		
200032	Опора ЛЭП	59°39'0.84"C	30°30'38.72"B	99	115		(1)
200033	Опора ЛЭП	59°39'13.70"C	30°30'44.50"B	99	115		
200034	Опора ЛЭП	59°39'26.69"C	30°30'50.83"B	102	119		
200035	Опора ЛЭП	59°39'39.38"C	30°30'56.62"B	105	122		
200036	Опора ЛЭП	59°39'51.40"C	30°31'2.31"B	105	122		
200037	Опора ЛЭП	59°40'4.48"C	30°31'8.20"B	105	122		
200038	Опора ЛЭП	59°40'15.46"C	30°31'13.74"B	103	120		
200039	Опора ЛЭП	59°40'27.42"C	30°31'19.54"B	101	117		
200040	Опора ЛЭП	59°40'40.82"C	30°31'25.25"B	94	111		
200041	Опора ЛЭП	59°40'53.44"C	30°31'31.30"B	85	102		



200042	ОпораЛЭП	59°41'6.15"C	30°31'37.22"B	84	101		
200043	ОпораЛЭП	59°41'18.36"C	30°31'42.98"B	79	95		
200044	ОпораЛЭП	59°41'18.36"C	30°31'42.98"B	80	97		
200045	ОпораЛЭП	59°41'27.10"C	30°31'49.82"B	80	97		
200046	ОпораЛЭП	59°41'31.48"C	30°31'48.85"B	79	96		
200047	ОпораЛЭП	59°41'33.90"C	30°31'52.71"B	78	95		
200048	ОпораЛЭП	59°41'51.10"C	30°31'32.63"B	58,5	75		
200049	ОпораЛЭП	59°41'43.30"C	30°31'28.38"B	58,5	75		
200050	ОпораЛЭП	59°41'35.14"C	30°31'24.32"B	59,5	77		
200051	ОпораЛЭП	59°41'27.97"C	30°31'20.78"B	61,5	78		
200052	ОпораЛЭП	59°41'19.90"C	30°31'16.61"B	62,5	79		
200053	ОпораЛЭП	59°38'34.47"C	30°30'26.47"B	97	114		
200054	ОпораЛЭП	59°38'27.97"C	30°30'4.64"B	99	116		
200055	ОпораЛЭП	59°38'21.76"C	30°29'44.25"B	101	118		
200056	ОпораЛЭП	59°38'15.25"C	30°29'22.41"B	98	115		
200057	ОпораЛЭП	59°38'8.39"C	30°28'59.92"B	99	116		
200058	ОпораЛЭП	59°38'1.67"C	30°28'37.83"B	100	117		
200059	ОпораЛЭП	59°37'58.71"C	30°28'27.84"B	102	119		
200060	ОпораЛЭП	59°37'56.52"C	30°28'20.66"B	103	120		
200061	ОпораЛЭП	59°37'49.84"C	30°27'58.50"B	101	118		
200062	ОпораЛЭП	59°37'42.96"C	30°27'35.06"B	101	118		
200063	ОпораЛЭП	59°37'35.10"C	30°27'15.21"B	100	117		
200064	ОпораЛЭП	59°37'29.15"C	30°26'49.17"B	100	117		
200065	ОпораЛЭП	59°37'22.60"C	30°26'28.35"B	102	120		
200066	ОпораЛЭП	59°37'32.78"C	30°26'1.42"B	84,5	101		
200067	ОпораЛЭП	59°37'34.03"C	30°26'0.64"B	83,5	100		
200068	ОпораЛЭП	59°37'36.70"C	30°26'2.02"B	82,5	99		
200069	ОпораЛЭП	59°37'37.49"C	30°26'7.01"B	83,5	100		
200070	ОпораЛЭП	59°37'41.96"C	30°26'8.49"B	83,5	100		
200071	ОпораЛЭП	59°37'41.42"C	30°26'9.53"B	83,5	100		
200072	ОпораЛЭП	59°37'41.81"C	30°26'12.24"B	83,5	100		
200073	ОпораЛЭП	59°37'54.68"C	30°26'8.79"B	84,5	101		
200074	ОпораЛЭП	59°37'49.56"C	30°26'17.15"B	82,5	99		
200075	ОпораЛЭП	59°37'49.51"C	30°26'19.61"B	82,5	99		
200076	ОпораЛЭП	59°37'49.90"C	30°26'21.56"B	82,5	99		
200077	ОпораЛЭП	59°38'3.18"C	30°26'36.41"B	83,5	100		
200078	ОпораЛЭП	59°38'10.22"C	30°26'45.00"B	84,5	101		
200079	ОпораЛЭП	59°38'17.32"C	30°26'53.78"B	84,5	101		
200080	ОпораЛЭП	59°38'24.47"C	30°27'2.64"B	83,5	100		
200081	ОпораЛЭП	59°38'31.61"C	30°27'11.18"B	84,5	101		
200082	ОпораЛЭП	59°38'38.21"C	30°27'19.63"B	83,5	100		
200083	Лесополоса1	59°39'14.23"C	30°34'30.15"B	47	63		
200084	Лесополоса2	59°39'12.88"C	30°35'0.35"B	55	72		
200085	Лесополоса3	59°38'10.02"C	30°35'8.26"B	54	70		
200086	Лесополоса4	59°37'43.84"C	30°33'33.76"B	57	73		
200087	Лесополоса5	59°37'31.61"C	30°32'39.39"B	63	80		
200088	Лесополоса6	59°37'25.57"C	30°30'31.23"B	66	82		
200089	Лесополоса7	59°37'18.67"C	30°29'51.62"B	66	82		
200090	Лесополоса8	59°37'18.05"C	30°29'17.13"B	61	78		
200091	Лесополоса9	59°37'17.81"C	30°27'59.51"B	62	79		
200092	Лесополоса10	59°37'12.57"C	30°27'19.62"B	67	84		
20093	Лесополоса11	59°38'26.22"C	30°28'12.07"B	62	79		
200094	Лесополоса12	59°38'55.79"C	30°27'31.61"B	65	82		
200095	Лесополоса13	59°39'18.15"C	30°28'57.23"B	66	83		
200096	Лесополоса14	59°39'28.46"C	30°29'19.64"B	64	81		
200097	Лесополоса15	59°39'38.45"C	30°30'4.04"B	67	84		
200098	Лесополоса16	59°39'51.64"C	30°30'5.32"B	67	84		
200099	Лесополоса17	59°40'21.09"C	30°30'6.58"B	70	87		
200100	здание 1	59°39'49.04"C	30°31'25.44"B	86	102		
200101	здание 2	59°39'53.05"C	30°31'33.18"B	85	101		

(1)

(1)



200102	здание 3	59°39'53.57"C	30°31'40.22"B	89	106		
200103	здание 4	59°39'54.00"C	30°31'38.13"B	77	94		
200104	здание 5	59°39'53.07"C	30°31'44.02"B	91	108		
200105	здание 6	59°39'52.84"C	30°31'47.76"B	92	109		
200106	здание 7	59°39'52.47"C	30°31'51.58"B	92	109		
200107	здание 8	59°39'49.70"C	30°31'45.31"B	92	109		
200108	здание 9	59°39'43.13"C	30°31'39.68"B	87	104		
200109	здание 10	59°39'41.51"C	30°31'48.00"B	90	107		
200110	здание 11	59°39'37.78"C	30°31'45.98"B	88	105		
200111	здание 12	59°39'35.90"C	30°31'41.48"B	86	103		
200112	здание 13	59°40'1.77"C	30°32'23.64"B	83	100		
200113	здание 14	59°40'35.73"C	30°27'20.33"B	62	79		
200114	здание 15	59°40'38.17"C	30°27'14.03"B	62	79		
200115	здание 16	59°40'39.48"C	30°27'10.65"B	57	74		
200116	здание 17	59°40'34.66"C	30°27'24.26"B	63	80		
200117	здание 18	59°40'47.41"C	30°27'30.60"B	60	77		
200118	здание 19	59°40'51.66"C	30°27'30.85"B	57	74		
200119	здание 20	59°41'1.23"C	30°28'15.92"B	57	74		
200120	здание 21	59°40'57.23"C	30°28'31.66"B	62	73		
200121	здание 22	59°41'3.96"C	30°28'28.90"B	60	77		
200122	здание 23	59°41'3.41"C	30°28'39.01"B	57	74		
200123	здание 24	59°37'46.88"C	30°32'40.07"B	62	79		
200124	здание 25	59°37'44.86"C	30°32'31.38"B	62	79		
200125	вышка	59°40'6.12"C	30°31'57.33"B	90	106		

200001¹⁾, где

2 - район в радиусе 5 км от КТПП

00001 - номер препятствия



8. МИНИМУМЫ ПОСАДОЧНОЙ ПЛОЩАДКИ «ФЕДОРОВСКОЕ»

№ п.п.	Наименование элемента аэронавигационных данных (АНД)	Значение элемента АНД	Доказательная документация
1	2	3	4
8.1	Минимумы посадочной площадки для взлета		
8.1.1	Тип ВС	-	-
8.1.1.1	Ннго	-	-
8.1.1.2	Видимость с огнями ВПП день	-	-
8.1.1.3	Видимость с огнями ВПП ночь	-	-
8.1.1.4	Видимость без огней ВПП день	-	-
8.1.1.5	Видимость без огней ВПП ночь	-	-
8.2	Минимумы посадочной площадки для посадки	-	-
8.2.1	Тип ВС	-	-
8.2.1.1	РМС (ИЛС) Авт	-	-
8.2.1.2	РМС (ИЛС) Дир	-	-
8.2.1.3	РМС (ИЛС) ПСП	-	-
8.2.1.4	РСР/ОСП	-	-
8.2.1.5	РСР	-	-
8.2.1.6	ОСП	-	-
8.2.1.7	ОПРС	-	-
8.2.1.8	ОПРС обратного старта	-	-
8.2.1.9	ВЗП	-	-

Полеты на посадочную площадку «Федоровское» осуществляются по ПВП и минимумы посадочной площадки «Федоровское» для полетов ВС по ПВП днем определяются Правилами визуальных полетов в соответствии со статьями 3.33, 3.33.1, 3.33.2, 3.112 ФАП «Подготовка и выполнение полетов в гражданской авиации Российской Федерации».



**9. ФИЗИЧЕСКИЕ ХАРАКТЕРИСТИКИ ВПП
ПОСАДОЧНОЙ ПЛОЩАДКИ «ФЕДОРОВСКОЕ»**

№ п.п.	Наименования аэронавигационных данных (АНД)	Значение элемента АНД	Доказательная документация
1	2	3	4
9.1	Обозначение ВПП (TLOF)	Н	-
9.1.1	Класс ВПП	-	-
9.1.2	Длина ВПП (м)	-	-
9.1.3	Ширина ВПП (м)	-	-
9.1.4	Прочность искусственного покрытия ВПП (PCN)	-	-
9.1.5	Координаты порога ВПП ____ (широта, долгота в градусах, минутах, секундах)	-	-
9.1.6.	Абсолютная высота порога ВПП ____ (м)	-	-
9.1.7	Истинный азимут (пелен) ВПП ____ (в градусах)	-	-
9.1.8	Магнитный азимут (пелен) ВПП ____ (в градусах)	-	-
9.1.9	Тип посадочной площадки	На уровне поверхности	(2)
9.1.10	Координаты геометрического центра TLOF (широта, долгота в градусах, минутах, секундах)	59°38'50"с 030°30'58"в	(1)
9.1.11	Длина зоны приземления и отрыва TLOF (м)	11	(2)
9.1.12	Ширина зоны приземления и отрыва TLOF (м)	11	(2)
9.1.13	Уклон TLOF	-	-
9.1.14	Тип поверхности TLOF	грунт	(2)
9.1.15	Несущая способность зоны TLOF (т.).	до 5 тонн	(9)
9.1.16	Тип зоны конечного этапа захода на посадку и взлета (FATO).	необорудованная	(2)
9.1.17	Истинный пеленг	095°/275°	(1)
9.1.18	Длина FATO (м)	14	(2)
9.1.19	Ширина FATO (м).	14	(2)
9.1.20	Уклон FATO	-	-
9.1.21	Тип поверхности FATO	грунт	(2)
9.1.22	Длина зоны безопасности (м)	28	(2)
9.1.23	Ширина зоны безопасности (м)	28	(2)
9.1.24	Тип поверхности зоны безопасности	грунт	(2)
9.1.25	Длина полосы свободной от препятствий	-	-



10. ОГНИ ПРИБЛИЖЕНИЯ И ОГНИ ПОСАДОЧНОЙ ПЛОЩАДКИ «ФЕДОРОВСКОЕ»

№ п.п.	Наименования аэронавигационных данных (АНД)	Значение элемента АНД	Доказате льная документ ация
1	2	3	4
10.1	Обозначение ВПП	-	-
10.1.1	Тип системы огней приближения	-	-
10.1.2	Протяженность системы огней приближения	-	-
10.1.3	Сила света системы огней приближения	-	-
10.1.4	Огни порога ВПП (входные)	-	-
10.1.5	Огни фланговых горизонтов зоны приземления	-	-
10.1.6	Система визуальной индикации глиссады	-	-
10.1.7	Наклон глиссады	-	-
10.1.8	Местоположение системы визуальной индикации глиссады	-	-
10.1.9	Протяженность огней зоны приземления ВПП	-	-
10.1.10	Протяженность огней осевой линии ВПП	-	-
10.1.11	Сила света огней осевой линии ВПП	-	-
10.1.12	Интервалы установки огней осевой линии ВПП	-	-
10.1.13	Цвет огней осевой линии ВПП	-	-
10.1.14	Протяженность посадочных (боковых) огней ВПП.	-	-
10.1.15	Интервалы установки посадочных (боковых) огней ВПП.	-	-
10.1.16	Сила света посадочных (боковых) огней ВПП.	-	-
10.1.17	Цвет посадочных (боковых) огней ВПП.	-	-
10.1.18	Цвет ограничительных огней ВПП	-	-
10.1.19	Огни фланговых горизонтов зоны торможения	-	-
10.1.20	Огни зоны FATO	-	-
10.1.20.1	Интервалы установки огней зоны FATO	-	-
10.1.20.2	Сила света огней зоны FATO	-	-
10.1.20.3	Цвет огней зоны FATO	-	-
10.1.21	Огни зоны TLOF	-	-
10.1.21.1	Интервалы установки огней зоны TLOF	-	-
10.1.21.2	Сила света огней зоны TLOF	-	-
10.1.21.3	Цвет огней зоны TLOF	-	-
10.1.22	Цвет вертодромного импульсного маяка	-	-



11. ОРГАНИЗАЦИЯ ВЫПОЛНЕНИЯ ПОЛЕТОВ НА ПОСАДОЧНОЙ ПЛОЩАДКИ «ФЕДОРОВСКОЕ»

№ п.п.	Наименования аэронавигационных данных (АНД)	Значение элемента АНД	Доказательная документация
1	2	3	4
11.1.	Границы района посадочной площадки	У посадочной площадки своего района посадочной площадки нет. Посадочная площадка находится в районе аэродрома Санкт-Петербург (Пушкин).	(3)
11.1.1	Координаты точек боковых границ	-	-
11.1.2	Обозначение точки	-	-
11.1.3	Координаты точки (широта, долгота в градусах, минутах, секундах)	-	-
11.2	Нижняя граница (м)	-	-
11.3	Верхняя граница (м)	-	-
11.4	Класс воздушного пространства в районе посадочной площадки	<p>“С”</p> <p>От земли до 1500 диспетчерская зона аэродрома Санкт-Петербург (Пушкин) во время работы аэродрома.</p> <p>Вне времени работы аэродрома Санкт-Петербург (Пушкин):</p> <p>“G” до высоты 300 м AMSL</p> <p>“С”</p> <p>Диспетчерский район аэродрома Санкт-Петербург (Пулково) от 300м AMSL до FL 60.</p>	(3)
11.4	Наименование маршрута (при наличии)	-	
11.4.1	Последовательность точек пути маршрута	-	
11.5	Высота перехода (м) (абсолютное значение)	-	-
11.6	Высота перехода (м) (относительное значение)	-	-



11.7	Дополнительная информация, необходимая для организации выполнения полетов на посадочной площадке.	смотри раздел 3-1	
------	---	-------------------	--



12. ЗАПРЕТНЫЕ ЗОНЫ, ЗОНЫ ОГРАНИЧЕНИЯ ПОЛЕТОВ, ПОСТОЯННЫЕ ОПАСНЫЕ ЗОНЫ, СПЕЦИАЛЬНЫЕ ЗОНЫ

№ п.п.	Наименования аэронавигационных данных (АНД)	Значение элемента АНД	Доказате льная докумен тация
1	2	3	4
12.1	Наименование зоны	-	
12.1.1	Обозначение зоны	-	
12.1.2	Координаты боковых границ или центра зоны (широта, долгота в градусах, минутах и секундах)	-	
12.1.3	Верхняя граница	-	
12.1.4	Нижняя граница	-	
12.1.5	Время действия	-	
12.1.6	Примечание	-	



**13. ДАННЫЕ СРЕДСТВ СВЯЗИ
ПОСАДОЧНОЙ ПЛОЩАДКИ «ФЕДОРОВСКОЕ»**

№ п.п.	Наименования аэронавигационных данных (АНД)	Значение элемента АНД	Доказательная документация
На посадочной площадке "Федоровское" своих средств связи нет. ОВД осуществляется органом ОВД (управление полетами) аэродром Санкт-Петербург (Пушкин) в период регламента работы аэродрома и Санкт-Петербургским МДП вне периода регламента работы аэродрома Санкт-Петербург (Пушкин).			
1	2	3	4
13.1	Обозначение службы	Орган ОВД аэродрома Санкт- Петербург (Пушкин)	(9)
13.1.1	Позывной	Дождевик	
13.1.2	Частота Mhz	124,0	
13.1.3	Часы работы (UTC) ¹⁾	в соответствии с регламентом работы аэродрома	
13.1.4	Примечание	-	
13.2	Обозначение службы	Санкт- Петербургский МДП	(9)
13.2.1	Позывной	Петербург-район	
13.2.2	Частота Mhz	132,0 (126,0)	
13.2.3	Часы работы (UTC) ¹⁾	Круглосуточно	
13.2.4	Примечание	вне регламента работы аэродрома Санкт- Петербург (Пушкин)	-

¹⁾ UTC – всемирное координированное время.



**14. РАДИОНАВИГАЦИОННЫЕ СРЕДСТВА И СРЕДСТВА ПОСАДКИ
ПОСАДОЧНОЙ ПЛОЩАДКИ «ФЕДОРОВСКОЕ»**

№ п.п.	Наименования аэронавигационных данных (АНД)	Значение элемента АНД	Доказательная документация
РНС и средства посадки на посадочной площадке отсутствуют.			
1	2	3	4
14.1	Тип и категория средства	-	-
14.1.1	Магнитное склонение антенны	-	-
14.1.2	Позывной	-	-
14.1.3	Частота	-	-
14.1.4	Магнитное склонение станции	-	-
14.1.5	Координаты места установки антенны (широта, долгота в градусах, минутах, секундах и сотых долях секунды)	-	-
14.1.6	Часы работы (UTC)	-	-
14.1.7	Примечание	-	-



15. ПЕРЕЧЕНЬ КАРТ (СХЕМ) ПОСАДОЧНОЙ ПЛОЩАДКИ

1. Карта посадочной площадки (кроки).
2. Карта наземного движения (огни и знаки руления).
3. Карты препятствий в $R=5$ км от контрольной точки посадочной площадки.
4. Карта маршрутов вылета.
5. Карта маршрутов прибытия.
6. Карта захода на посадку по приборам.
7. Карта захода на посадку по ПВП.
8. Схема концентрации и перелета птиц в окрестностях посадочной площадки.
9. Схема расположения радиотехнического и метеорологического оборудования на посадочной площадке.
10. Схема продольного профиля оси ВПП посадочной площадки.
11. Схема выполнения маневра для внеочередного захода на посадку или ухода на запасной аэродром.



16. ПЕРЕЧЕНЬ ДОКАЗАТЕЛЬНОЙ ДОКУМЕНТАЦИИ

1. Технический отчет по выявлению и геодезической съемке высотных препятствий в системе координат ПЗ-90.02 в радиусе 5 км от КТПП «Федоровское»

2. Акт обследования посадочной площадки «Федоровское» на соответствие требованиям ФАП «Требования к посадочным площадкам, расположенным на участке земли или акватории», утвержденными приказом Минтранса от 04.03.2011 г. №69.

3. Приказ Минтранса России №253 от 22.09.2011 года «Об утверждении границ зон и районов ЕС ОрВД РФ, границ районов аэродромов, аэроузлов, вертодромов, границ классов воздушного пространства».

4. Приказ Минтранса России №238 от 06.09.2011 года «Об установлении постоянных опасных зон».

5. Приказ Минтранса России №237 от 06.09.2011 года «Об установлении запретных зон».

6. Приказ Минтранса России №337 от 05.09.2012 года «Об установлении зон ограничения полетов».

7. Приказ Минтранса России №273 от 24.10.2011 года «Об утверждении маршрутов обслуживания воздушного движения».

8. Топокарта изд. Ген.штаба, масштаб 1:50000, 1989 года выпуска.

9. Инструкция по производству полетов в районе аэродрома «Пушкин»



2. ПРИЛОЖЕНИЯ



Карта посадочной площадки	РОССИЯ, САНКТ-ПЕТЕРБУРГ, ФЕДОРОВСКОЕ			
	«Дождевик» 124,0 МГц в период регламента работы аэродром Санкт-Петербург (Пушкин)		«Петербург-район» 132,0 (рез. 126,0) МГц вне регламента работы аэродрома Санкт-Петербург (Пушкин)	
Грузонапряженность пп М взл. мах = 5 т.		Высоты - метры;	Расстояния - км;	Координаты - ПЗ-90.02
зона безопасности 28 м x 28 м		FATO 14м x 14м	TLOF 11 м	Н п.п. 45 м



Поверхность посадочной площадки - грунт

Контрольная точка посадочной площадки 59° 38' 50" с 030° 30' 58" в



Карта
наземного движения
(огни и знаки руления)

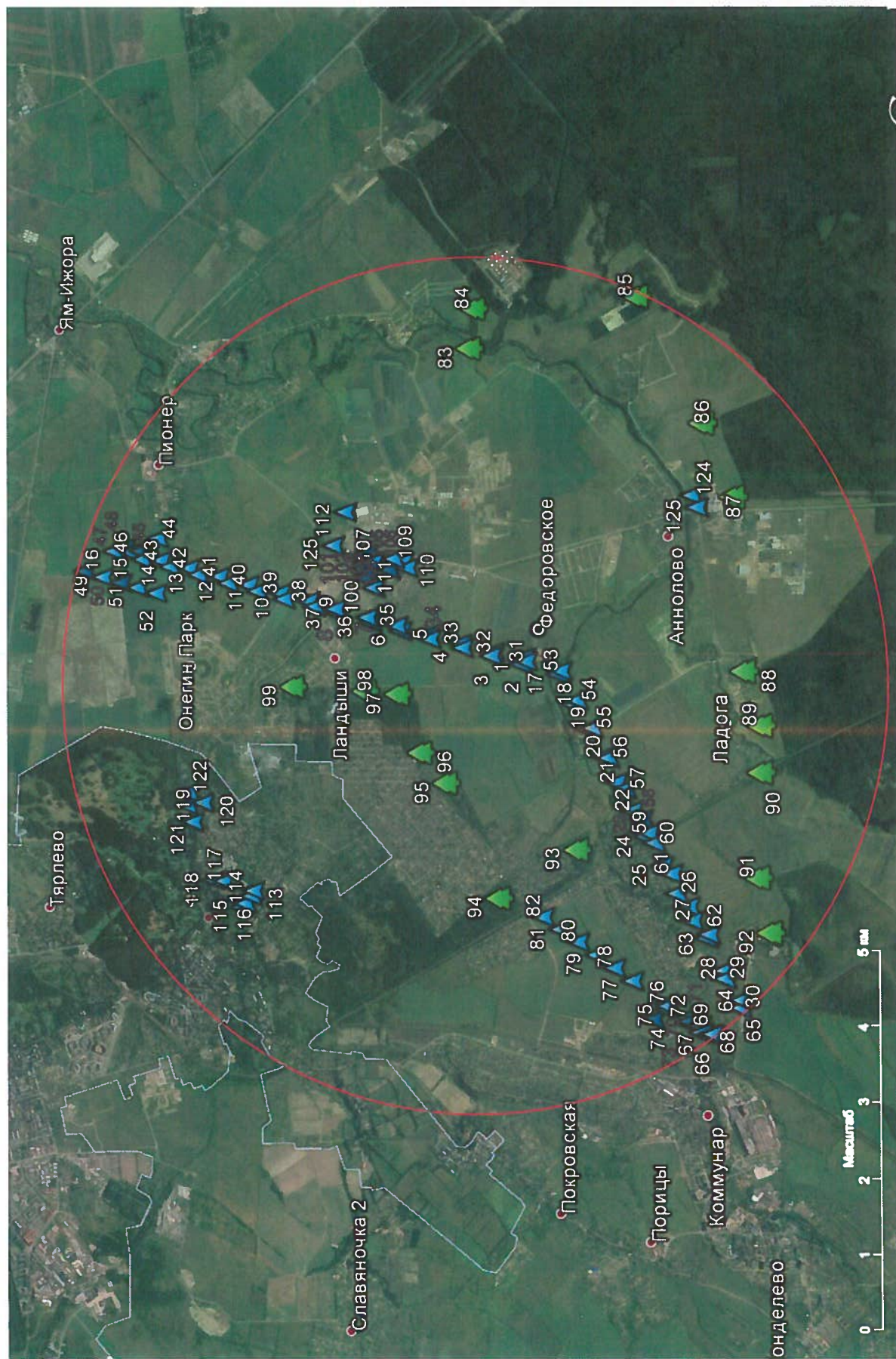
САНКТ-ПЕТЕРБУРГ, РОССИЯ
ФЕДОРОВСКОЕ

На посадочной площадке
МС и РД отсутствуют, огни и знаки руления
не установлены

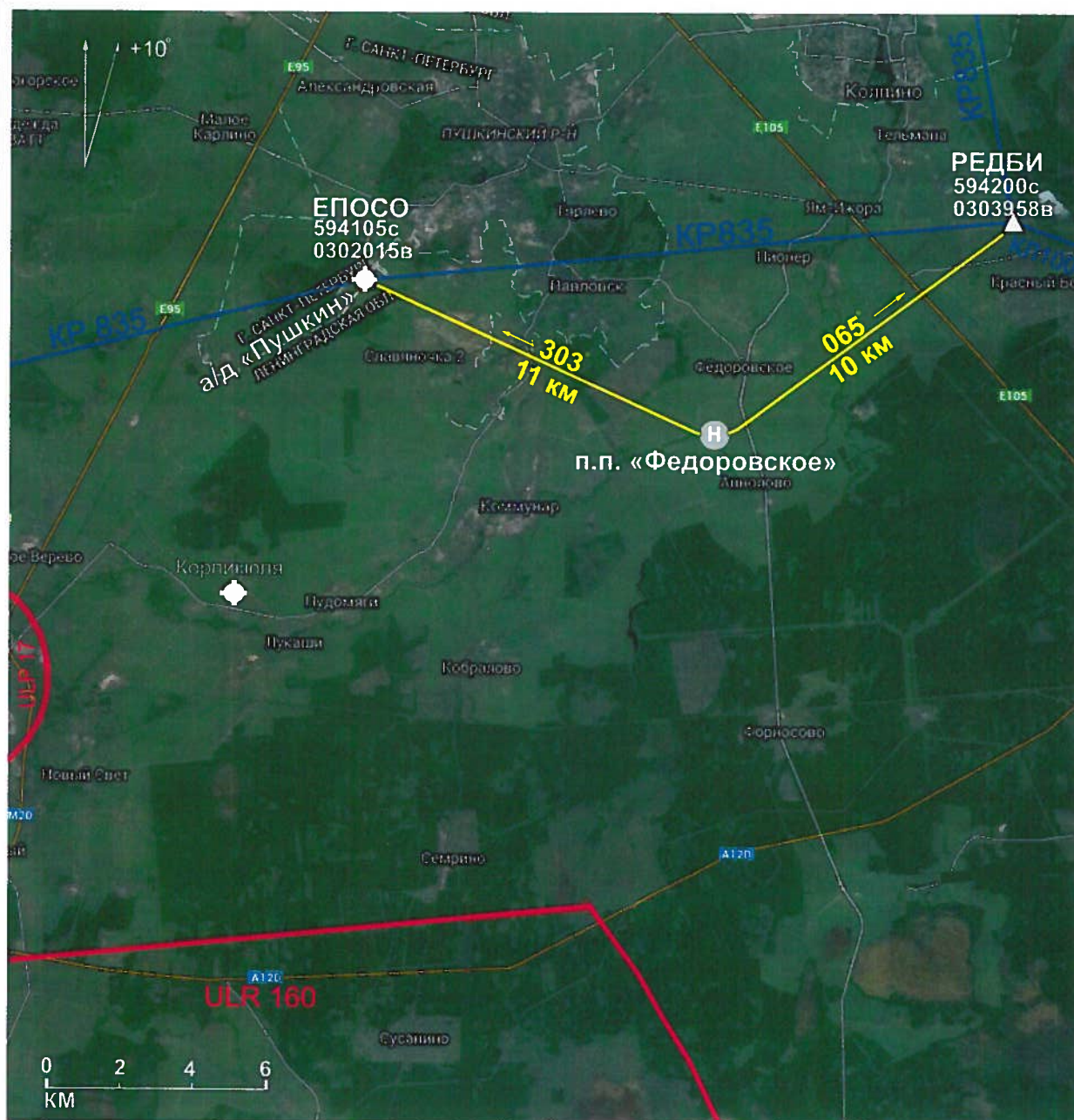


Карта препятствий
в радиусе 5 км от контрольной
точки посадочной площадки

САНКТ-ПЕТЕРБУРГ, РОССИЯ
ФЕДОРОВСКОЕ

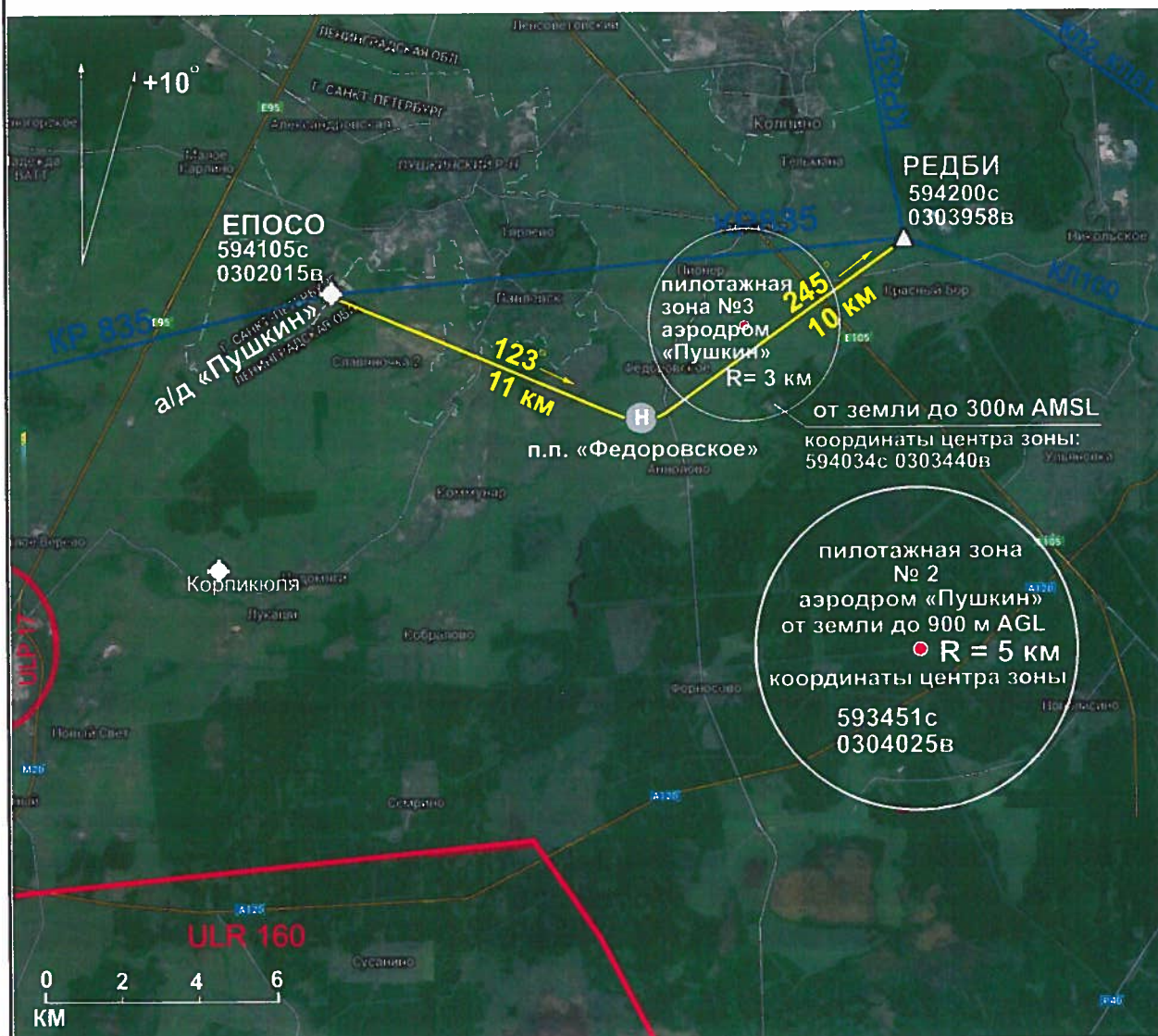








Карта маршрутов прибытия	РОССИЯ, САНКТ-ПЕТЕРБУРГ, ФЕДОРОВСКОЕ			
	«Дождевик» 124,0МГц в период регламента работы аэродром Санкт-Петербург (Пушкин)	«Петербург-район» 132,0 (рез. 126,0)МГц вне регламента работы аэродрома Санкт-Петербург (Пушкин)		
Н посадочной площадки 45 м		Высоты - метры;	Расстояния - км;	Координаты - ПЗ-90.02





Карта
захода на посадку по приборам

САНКТ-ПЕТЕРБУРГ, РОССИЯ
ФЕДОРОВСКОЕ

Высоты - метры;

Расстояния - км;

Координаты - ПЗ-90.02

Схемы
захода на посадку по приборам не разрабатывались





Схема
концентрации и перелета птиц
в окрестностях посадочной площадки

САНКТ-ПЕТЕРБУРГ, РОССИЯ
ФЕДОРОВСКОЕ

Наблюдения за концентрацией
и перелетом птиц в окрестностях посадочной площадки
не производились



Схема
размещения радиотехнического
и метеорологического оборудования

САНКТ-ПЕТЕРБУРГ, РОССИЯ
ФЕДОРОВСКОЕ

На посадочной площадке
радиотехническое и метеорологическое оборудование
не установлено



**Схема
продольного профиля оси ВПП
посадочной площадки**

**САНКТ-ПЕТЕРБУРГ, РОССИЯ
ФЕДОРОВСКОЕ**

Высоты - метры; Расстояния - км; Координаты - ПЗ-90.02

**Съемка
продольного профиля оси ВПП
посадочной площадки
не производилась**



**Схема
выполнения маневра для
внеочередного захода на посадку
или ухода на запасной аэродром**

**САНКТ-ПЕТЕРБУРГ, РОССИЯ
ФЕДОРОВСКОЕ**

Высоты - метры; Расстояния - км; Координаты - ПЗ-90.02

**Схема не разработана
ввиду отсутствия зон ожидания в районе
посадочной площадки**



3.1. СПРАВОЧНАЯ ИНФОРМАЦИЯ

3.1.1. Старшему авиационному начальнику посадочной площадки «Федоровское» за 30 минут до вылета воздушного судна (далее - ВС) с посадочной площадки или за 30 минут перед вылетом ВС на посадочную площадку «Федоровское» необходимо установить связь по телефону с одним из ответственных за прием и выпуск ВС лицом аэродрома Санкт-Петербург (Пушкин), уточнить регламент работы аэродрома Санкт-Петербург (Пушкин), согласовать время взлета (посадки) ВС.

Ответственные за прием и выпуск ВС	
Командир части	+7(981)680-37-90
авиадиспетчер аэродрома Санкт-Петербург (Пушкин)	465-32-86
оперативный дежурный аэродрома Санкт-Петербург (Пушкин)	451-57-36

3.1.2. В период регламента работы аэродрома Санкт-Петербург (Пушкин):

-Подача плана полета, при полете в классе воздушного пространства «С», является обязательной.

- Экипаж, выполняющий взлет с посадочной площадки «Федоровское», обязан выйти на связь на частоте 124,0 МГц позывной «Дождевик» с руководителем полетов (дежурным по приему и выпуску ВС) аэродрома Санкт-Петербург (Пушкин) и доложить время взлета, маршрут полета, высоту полета, расчетное время выхода из района аэродрома Санкт-Петербург (Пушкин).

- Экипаж, выполняющий полет на площадку «Федоровское», за 5 минут до входа в район аэродрома Санкт-Петербург (Пушкин) обязан выйти на связь на частоте 124,0 МГц позывной «Дождевик» с руководителем полетов (дежурным по приему и выпуску ВС) аэродрома Санкт-Петербург (Пушкин), высоту полета, время посадки на посадочную площадку «Федоровское»

3.1.3 В районе аэродрома Санкт-Петербург (Пушкин) вне периода регламента работы аэродрома Санкт-Петербург (Пушкин) ОВД (управление полетами) осуществляется Санкт-Петербургским МДП на частоте 132,0 (резерв 126,0) МГц позывной «Петербург-район».

3.1.4. В районе аэродрома Санкт-Петербург (Пушкин) установлены пилотажные зоны ВС государственной авиации. Ближайшие к посадочной площадке «Федоровское» пилотажные зоны:

Пилотажная зона №2: имеет форму круга радиусом 5 км. Центр зоны – г.т. 593451с 0304025в. Вертикальная граница зоны от земной поверхности до 900м AGL.

Пилотажная зона №3: имеет форму круга радиусом 3 км. Центр зоны – г.т. 594034с 0303440в. Вертикальная граница зоны от земной поверхности до 300 м AMSL.

3.1.5. Осуществлять взлет и посадку на посадочную площадку «Федоровское» во время регламента работы аэродрома Санкт-Петербург (Пушкин) без согласования со старшим авиационным начальником аэродрома Санкт-Петербург (Пушкин) **ЗАПРЕЩЕНО.**



РЕГИСТРАЦИЯ СВЕРОК (ПРОВЕРОК) АНПП

[illegible]

